

# CORNICE PERIMETRALE A "F"



Cornice perimetrale a F in acciaio zincato preverniciato utilizzata come guida perimetrale nella realizzazione di controsoffitti ispezionabili. Normativa di riferimento: UNI EN 13964

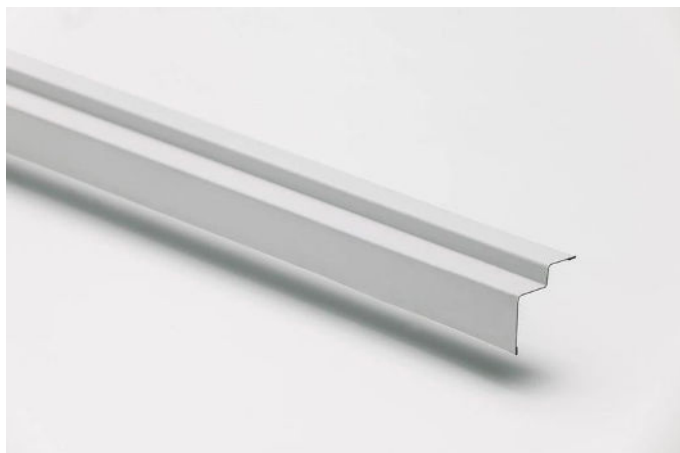
## APPLICAZIONI

- Realizzazione di controsoffitti ispezionabili
- Nuovi lavori e ristrutturazioni

## DATI TECNICI

	Maximum Height Value	Is NF Certified	Peso per confezione
Cornice perimetrale a "F"	3000 mm	yes	30 kg

# CORNICE PERIMETRALE A DOPPIA "L" A BORDI RIPIEGATI



Cornice perimetrale a doppia L a bordi ripiegati, in acciaio zincato preverniciato, utilizzata come guida perimetrale nella realizzazione di controsoffitti ispezionabili. Normativa di riferimento: UNI EN 13964

## APPLICAZIONI

- Realizzazione di controsoffitti ispezionabili
- Nuovi lavori e ristrutturazioni

## DATI TECNICI

	Maximum Height Value	Is NF Certified	Peso per confezione
Cornice perimetrale a doppia "L" a bordi ripiegati	3050 mm	yes	27 kg

# PROFILO PORTANTE 24

## 24X37X3600



Profilo in acciaio zincato con sezione a T rovesciata preverniciata di dimensioni 24x37x3600 mm per la realizzazione di orditure metalliche per controsoffitti ispezionabili con struttura a vista. Normativa di riferimento: UNI EN 13964

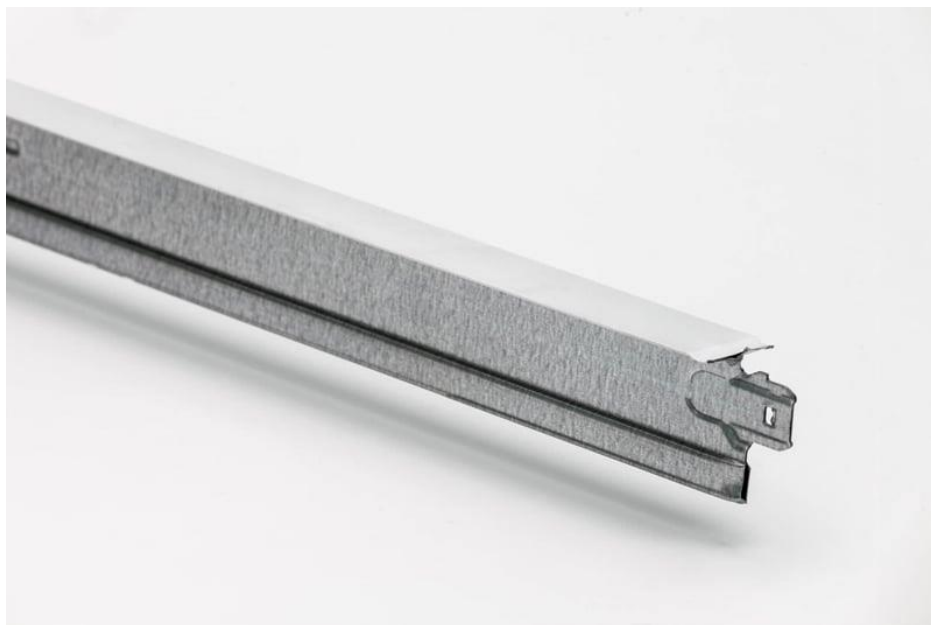
## APPLICAZIONI

- Realizzazione di controsoffitti ispezionabili con struttura a vista
- Nuovi lavori e ristrutturazioni

## DATI TECNICI

	Maximum Height Value	Is NF Certified	Peso per confezione
Profilo portante 24 (24X37X3600)	3600 mm	yes	1,7 kg

# PROFILO TRASVERSALE/60 ANTISGANCIAMENTO 24X37X600



Profilo in acciaio zincato con sezione a T rovesciata preverniciata di dimensioni 24x37x600 mm per la realizzazione di orditure metalliche per controsoffitti ispezionabili con struttura a vista. Normativa di riferimento: UNI EN 13964

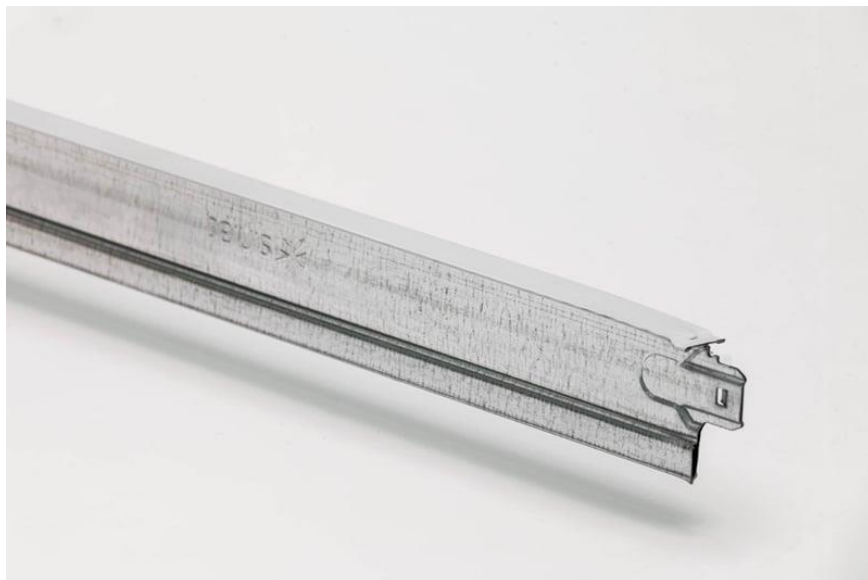
## APPLICAZIONI

- Realizzazione di controsoffitti ispezionabili con struttura a vista
- Nuovi lavori e ristrutturazioni

## DATI TECNICI

	Is NF Certified	Peso per confezione
Profilo trasversale/60 antisganciamento (24X37X600)	600 mm	1,1 kg

# PROFILO TRASVERSALE/60 ANTISGANCIAMENTO 14,5X37X600



Profilo in acciaio zincato con sezione a T rovesciata preverniciata di dimensioni 14,5x37x600 mm per la realizzazione di orditure metalliche per controsoffitti ispezionabili con struttura seminascosta. Normativa di riferimento: UNI EN 13964

## APPLICAZIONI

- Realizzazione di controsoffitti ispezionabili con struttura seminascosta
- Nuovi lavori e ristrutturazioni

## DATI TECNICI

	Maximum Height Value	Is NF Certified	Peso per confezione
Profilo trasversale/60 antisganciamento (14,5X37X600)	600 mm	yes	0,95 kg

# PROFILO TRASVERSALE/120 ANTISGANCIAMENTO 14,5X37X1200



Profilo in acciaio zincato con sezione a T rovesciata preverniciata di dimensioni 14,5x37x1200 mm per la realizzazione di orditure metalliche per controsoffitti ispezionabili con struttura seminascosta. Normativa di riferimento: UNI EN 13964

## APPLICAZIONI

- Realizzazione di controsoffitti ispezionabili con struttura seminascosta
- Nuovi lavori e ristrutturazioni

## DATI TECNICI

	Maximum Height Value	Is NF Certified	Peso per confezione
Profilo trasversale/120 antisganciamento (14,5X37X1200)	1200 mm	yes	1,9 kg

# PROFILO TRASVERSALE/120 ANTISGANCIAMENTO 24X37X1200



Profilo in acciaio zincato con sezione a T rovesciata preverniciata di dimensioni 24x37x1200 mm per la realizzazione di orditure metalliche per controsoffitti ispezionabili con struttura a vista. Normativa di riferimento: UNI EN 13964

## APPLICAZIONI

- Realizzazione di controsoffitti ispezionabili con struttura a vista
- Nuovi lavori e ristrutturazioni

## DATI TECNICI

	Maximum Height Value	Is NF Certified	Peso per confezione
Profilo trasversale/120 antisganciamento (24X37X1200)	1200 mm	yes	2,2 kg

# ANGOLARE PERIMETRALE

## 20X24 SP. 5/10



Profilo angolare in acciaio zincato preverniciato, di spessore 5/10 mm con sezione a L 20x24 mm, utilizzato come guida perimetrale nella realizzazione di controsoffitti ispezionabili. Normativa di riferimento: UNI EN 13964

## APPLICAZIONI

- Realizzazione di controsoffitti ispezionabili
- Nuovi lavori e ristrutturazioni

## DATI TECNICI

	Maximum Height Value	Is NF Certified	Peso per confezione
Angolare perimetrale (20X24) Sp. 5/10	3000 mm	yes	1,16 kg



# PROFILO PORTANTE 15

## 14,5X37X3600



Profilo in acciaio zincato con sezione a T rovesciata preverniciata di dimensioni 14,5x37x3600 mm per la realizzazione di orditure metalliche per controsoffitti ispezionabili con struttura seminascosta.

Normativa di riferimento: UNI EN 13964

## APPLICAZIONI

- Realizzazione di controsoffitti ispezionabili con struttura seminascosta
- Nuovi lavori e ristrutturazioni

## DATI TECNICI

	Maximum Height Value	Is NF Certified	Peso per confezione
Profilo portante 15 (14,5X37X3600)	3600 mm	yes	1,48 kg